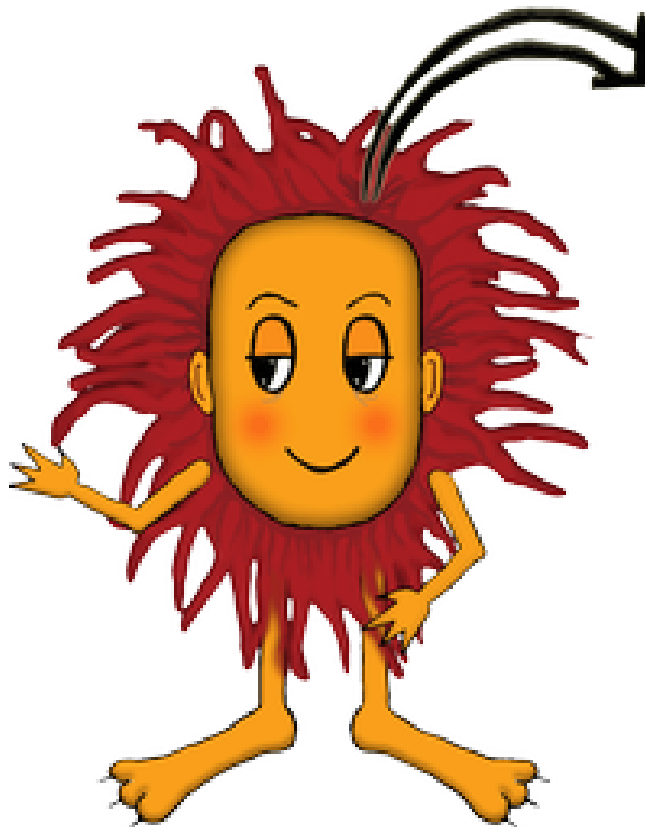


Velika logična pošast



Računanje s števili na dve decimalki

Izpolniti je treba tabelo operacije.
Računamo s števili na dve decimalki.
Produkt zaokroži na tri decimalke.

1.

$a \cdot b$	10.18	14.07	14.86	16.81	15.27	15.13
22.83						
23.27						
28.73						
26.06						
23.86						
25.76						
23.76						
29.22						
21.8						
29.69						
20.71						
27.86						

2.

$a+b$	11.23	16.75	10.23	17.7	11.	19.3
28.11						
27.02						
27.89						
21.77						
25.13						
22.34						
30.						
20.69						
25.48						
27.96						
27.48						
21.43						

3.

$a-b$	18.99	12.81	10.58	13.29	18.61	17.69
27.46						
24.74						
24.89						
28.32						
27.01						
24.42						
20.39						
29.31						
20.15						
21.48						
20.19						
20.07						

4.

$a \cdot b$	12.35	15.22	18.72	13.08	19.83	11.3
20.33						
21.93						
27.92						
28.3						
24.56						
29.85						
27.62						
29.53						
26.13						
23.2						
28.97						
23.28						

5.

$a+b$	19.81	17.08	10.	10.23	11.15	19.69
21.37						
22.4						
23.67						
28.12						
21.94						
27.9						
22.09						
29.54						
23.79						
24.52						
21.79						
29.54						

6.

$a-b$	14.92	17.31	11.01	19.18	19.39	13.55
25.86						
25.71						
20.19						
21.4						
28.56						
28.32						
27.14						
21.02						
27.91						
22.47						
20.59						
20.04						

7.

$a \cdot b$	14.49	13.87	12.59	15.04	18.7	14.8
20.27						
25.39						
29.85						
26.38						
23.99						
21.96						
21.						
24.89						
25.95						
25.76						
27.78						
27.35						

8.

$a+b$	15.3	13.11	18.35	19.28	13.49	19.84
20.47						
28.66						
26.62						
21.1						
29.69						
22.49						
24.32						
26.54						
23.2						
26.3						
27.01						
27.62						

9.

$a-b$	15.31	17.66	12.4	19.41	13.7	12.62
26.1						
26.45						
28.61						
20.63						
28.59						
26.99						
24.92						
26.78						
27.77						
26.99						
23.08						
22.19						

10.

$a \cdot b$	15.19	13.	15.78	16.6	14.18	15.19
20.59						
22.93						
29.89						
28.86						
23.8						
20.63						
20.32						
22.2						
21.09						
28.47						
27.23						
21.93						

11.

$a+b$	10.91	10.31	18.23	13.91	15.57	10.89
23.98						
26.08						
25.84						
28.98						
23.81						
21.91						
29.98						
24.35						
22.98						
23.38						
21.42						
27.64						

12.

$a-b$	15.03	17.94	12.11	11.69	16.01	12.34
20.83						
22.83						
22.09						
22.09						
20.03						
20.36						
22.29						
29.58						
21.25						
29.38						
28.82						
20.85						

13.

$a \cdot b$	10.27	11.29	11.53	14.08	18.49	13.29
28.03						
21.88						
27.09						
23.98						
26.33						
26.42						
24.87						
28.56						
26.42						
20.23						
24.97						
23.87						

14.

$a+b$	10.02	15.57	10.02	10.84	17.79	14.87
29.3						
24.78						
22.95						
24.06						
27.06						
20.77						
22.15						
23.39						
23.73						
20.15						
27.99						
28.62						

15.

$a-b$	19.38	18.61	10.79	18.	14.75	17.95
25.84						
27.92						
22.1						
24.8						
27.5						
24.2						
29.98						
25.33						
21.2						
22.34						
21.8						
25.58						

16.

$a \cdot b$	10.96	15.13	13.66	19.98	19.65	10.43
21.95						
21.25						
20.67						
24.45						
21.43						
24.16						
22.45						
21.49						
26.77						
23.76						
21.92						
21.07						

17.

$a+b$	12.6	16.22	13.4	14.04	10.61	13.
29.4						
28.19						
25.59						
22.03						
28.6						
26.18						
27.15						
23.55						
21.24						
27.54						
25.39						
29.66						

18.

$a-b$	16.4	16.98	15.21	15.97	16.77	10.97
27.2						
25.5						
27.26						
27.93						
21.39						
28.1						
25.58						
29.39						
29.04						
21.26						
29.84						
27.62						

19.

$a \cdot b$	18.84	17.91	10.53	19.9	12.49	16.46
24.						
28.18						
23.89						
25.34						
23.51						
27.01						
29.55						
28.01						
21.74						
27.35						
20.34						
23.8						

20.

$a+b$	14.84	19.36	14.99	13.62	14.18	18.41
21.73						
25.24						
25.26						
29.56						
28.24						
26.76						
23.98						
22.98						
28.56						
20.97						
26.21						
20.31						

21.

$a-b$	18.9	12.33	15.36	14.58	19.59	14.84
24.41						
24.52						
28.49						
27.86						
25.39						
25.32						
21.22						
27.85						
24.17						
27.67						
29.34						
28.76						

22.

$a \cdot b$	19.07	17.92	13.76	15.27	11.6	17.17
24.26						
23.46						
23.93						
23.45						
20.66						
25.97						
23.08						
23.84						
24.87						
23.89						
21.31						
24.24						

23.

$a+b$	13.66	17.85	16.83	18.02	18.74	19.82
26.64						
29.14						
22.24						
29.8						
28.35						
29.51						
26.88						
21.19						
27.88						
25.1						
26.65						
21.43						

24.

$a-b$	18.74	10.86	14.89	11.42	18.34	14.72
22.97						
22.74						
28.81						
22.39						
22.89						
26.99						
29.06						
25.31						
20.57						
22.42						
29.64						
29.06						

25.

$a \cdot b$	17.67	12.58	15.31	16.98	18.07	17.98
26.16						
25.89						
22.53						
29.92						
27.73						
25.69						
28.24						
28.23						
23.07						
28.71						
21.54						
21.6						

26.

$a+b$	11.19	16.13	15.88	14.34	15.41	10.
20.11						
26.94						
20.17						
29.57						
21.71						
29.59						
23.27						
21.57						
29.44						
29.94						
28.62						
26.08						

27.

$a-b$	17.01	19.11	13.98	14.62	13.83	10.35
20.53						
20.74						
22.17						
20.55						
22.47						
26.39						
26.25						
24.26						
20.63						
24.95						
23.47						
27.63						

28.

$a \cdot b$	11.66	15.8	18.6	15.89	15.97	18.89
20.15						
22.89						
21.19						
23.26						
22.51						
25.02						
20.6						
25.57						
22.71						
23.25						
22.8						
28.02						

29.

$a+b$	11.44	17.78	15.92	13.	19.38	10.99
20.42						
20.21						
25.87						
24.89						
26.78						
27.3						
20.68						
25.03						
21.45						
22.56						
24.49						
20.2						

30.

$a-b$	17.39	10.8	19.63	17.79	17.57	10.05
22.96						
24.85						
21.59						
28.41						
27.64						
29.6						
22.01						
27.63						
28.46						
23.08						
21.09						
27.42						

31.

$a \cdot b$	14.65	16.02	15.19	12.47	16.09	12.31
29.45						
22.43						
23.38						
29.62						
23.47						
29.02						
23.25						
21.94						
20.48						
21.43						
27.95						
28.83						

32.

$a+b$	18.58	13.24	16.01	10.38	19.02	12.97
22.72						
28.84						
24.36						
28.35						
24.72						
27.94						
23.79						
22.13						
20.88						
29.74						
27.95						
22.92						

33.

$a-b$	16.97	18.37	18.23	19.52	17.78	10.41
25.27						
29.34						
20.18						
20.8						
29.57						
23.1						
25.11						
28.88						
22.01						
29.11						
20.42						
29.93						

34.

$a \cdot b$	16.59	15.49	13.84	13.01	13.92	18.44
22.36						
26.99						
29.57						
29.64						
28.61						
24.33						
29.47						
20.55						
28.27						
22.33						
21.49						
20.43						

35.

$a+b$	19.75	14.55	10.37	11.54	14.73	11.34
22.62						
25.72						
20.45						
23.33						
26.03						
29.96						
25.05						
25.85						
26.74						
26.68						
25.65						
25.63						

36.

$a-b$	15.2	18.25	10.74	11.87	11.24	18.91
21.65						
23.65						
29.11						
29.22						
27.69						
20.15						
26.17						
27.35						
24.44						
27.9						
28.61						
29.8						

37.

$a \cdot b$	18.13	14.29	17.18	15.14	10.41	16.35
25.4						
26.28						
20.69						
21.23						
29.07						
28.38						
27.19						
28.32						
24.61						
23.53						
29.98						
23.59						

38.

$a+b$	19.43	19.11	12.55	15.04	16.38	19.07
23.03						
25.78						
25.05						
21.13						
25.09						
24.04						
24.81						
29.48						
23.19						
26.78						
27.91						
24.11						

39.

$a-b$	17.64	18.42	12.53	17.01	14.61	11.51
21.21						
25.94						
22.55						
28.23						
29.58						
26.55						
21.						
20.01						
22.41						
24.68						
22.89						
28.84						

40.

$a \cdot b$	12.43	15.79	17.16	19.26	14.54	11.6
25.09						
24.59						
22.76						
29.44						
26.07						
20.78						
24.95						
23.7						
20.23						
21.99						
23.1						
29.3						

41.

$a+b$	15.	16.17	16.47	17.37	12.22	12.
21.53						
27.78						
29.81						
21.74						
20.61						
27.68						
25.59						
25.86						
29.95						
28.71						
20.52						
25.72						

42.

$a-b$	15.2	17.35	12.59	10.26	14.1	12.95
29.86						
21.86						
24.77						
21.37						
29.07						
29.58						
29.7						
26.59						
21.71						
23.91						
23.92						
23.13						

43.

$a \cdot b$	19.28	10.61	11.17	16.51	15.91	12.83
29.56						
28.1						
26.48						
21.79						
21.33						
27.25						
22.3						
25.33						
29.59						
25.97						
23.91						
26.14						

44.

$a+b$	13.11	14.36	14.78	10.26	17.89	12.4
26.05						
29.35						
24.73						
28.24						
24.92						
25.16						
24.61						
25.91						
20.78						
26.99						
22.79						
29.52						

45.

$a-b$	13.33	12.41	10.72	10.22	18.77	16.84
25.93						
29.19						
29.64						
26.72						
27.14						
20.97						
26.27						
24.29						
25.88						
26.76						
25.13						
23.25						

46.

$a \cdot b$	11.69	12.74	17.17	14.27	15.8	14.59
28.87						
22.45						
29.93						
28.02						
27.49						
29.46						
28.4						
27.33						
28.72						
29.08						
27.62						
20.54						

47.

$a+b$	17.66	14.47	13.55	10.29	19.27	13.93
27.4						
21.81						
28.33						
27.59						
28.82						
24.09						
23.03						
24.72						
28.58						
28.84						
29.05						
22.62						

48.

$a-b$	10.27	10.1	19.15	11.5	17.14	14.08
22.53						
20.26						
20.72						
28.01						
26.27						
24.42						
26.97						
27.92						
20.33						
25.57						
20.53						
23.77						

49.

$a \cdot b$	14.61	19.93	13.82	13.48	10.39	17.41
21.41						
26.88						
21.95						
20.02						
21.14						
29.23						
24.02						
20.25						
28.99						
21.67						
20.18						
25.17						

50.

$a+b$	18.76	18.37	11.59	11.41	14.43	11.59
28.33						
20.02						
22.26						
27.55						
22.72						
23.37						
23.58						
20.72						
23.52						
21.86						
25.02						
21.75						

51.

$a-b$	19.45	12.16	10.91	16.13	14.56	18.57
29.79						
26.13						
22.28						
26.92						
24.07						
20.27						
23.05						
25.89						
20.75						
24.59						
25.95						
22.57						

52.

$a \cdot b$	19.44	13.86	10.91	10.38	13.93	13.47
27.63						
24.88						
23.24						
22.85						
20.58						
22.91						
20.97						
20.77						
21.59						
20.51						
20.76						
28.69						

53.

$a+b$	14.56	12.17	18.48	17.08	10.91	17.49
26.72						
24.82						
26.67						
25.63						
23.93						
25.41						
25.18						
28.96						
22.65						
23.84						
25.89						
22.26						

54.

$a-b$	17.34	12.9	12.86	15.23	12.7	15.11
29.44						
23.12						
28.65						
29.4						
23.47						
25.98						
27.46						
21.26						
27.06						
20.83						
28.87						
29.85						

55.

$a \cdot b$	10.71	17.91	10.85	13.77	17.61	14.79
22.54						
23.95						
22.94						
21.21						
20.26						
24.6						
22.9						
21.7						
26.58						
26.16						
28.87						
28.33						

56.

$a+b$	11.82	19.95	19.72	12.31	14.46	10.1
29.92						
29.22						
22.91						
29.12						
26.33						
21.75						
26.94						
28.75						
24.33						
25.22						
23.82						
22.44						

57.

$a-b$	11.26	11.39	18.44	15.17	18.28	13.66
21.97						
25.72						
20.52						
23.25						
26.09						
20.82						
29.31						
23.48						
25.38						
26.47						
23.91						
21.06						

58.

$a \cdot b$	15.79	18.18	16.25	19.08	19.18	16.49
28.88						
25.83						
24.66						
26.05						
26.85						
26.28						
25.46						
26.23						
23.89						
22.96						
22.76						
26.69						

59.

$a+b$	19.69	15.99	15.5	14.12	16.05	16.44
20.71						
28.47						
26.56						
24.56						
20.5						
24.12						
23.09						
21.29						
23.76						
27.54						
22.56						
20.48						

60.

$a-b$	13.55	13.39	11.14	17.04	17.58	19.65
27.95						
27.16						
25.63						
26.32						
28.23						
20.23						
23.8						
25.47						
21.14						
24.8						
20.81						
28.98						

Rešitve:

1.

$a \cdot b$	10.18	14.07	14.86	16.81	15.27	15.13
22.83	232.409	321.218	339.254	383.772	348.614	345.418
23.27	236.889	327.409	345.792	391.169	355.333	352.075
28.73	292.471	404.231	426.928	482.951	438.707	434.685
26.06	265.291	366.664	387.252	438.069	397.936	394.288
23.86	242.895	335.71	354.56	401.087	364.342	361.002
25.76	262.237	362.443	382.794	433.026	393.355	389.749
23.76	241.877	334.303	353.074	399.406	362.815	359.489
29.22	297.46	411.125	434.209	491.188	446.189	442.099
21.8	221.924	306.726	323.948	366.458	332.886	329.834
29.69	302.244	417.738	441.193	499.089	453.366	449.21
20.71	210.828	291.39	307.751	348.135	316.242	313.342
27.86	283.615	391.99	414.	468.327	425.422	421.522

2.

$a+b$	11.23	16.75	10.23	17.7	11.	19.3
28.11	39.34	44.86	38.34	45.81	39.11	47.41
27.02	38.25	43.77	37.25	44.72	38.02	46.32
27.89	39.12	44.64	38.12	45.59	38.89	47.19
21.77	33.	38.52	32.	39.47	32.77	41.07
25.13	36.36	41.88	35.36	42.83	36.13	44.43
22.34	33.57	39.09	32.57	40.04	33.34	41.64
30.	41.23	46.75	40.23	47.7	41.	49.3
20.69	31.92	37.44	30.92	38.39	31.69	39.99
25.48	36.71	42.23	35.71	43.18	36.48	44.78
27.96	39.19	44.71	38.19	45.66	38.96	47.26
27.48	38.71	44.23	37.71	45.18	38.48	46.78
21.43	32.66	38.18	31.66	39.13	32.43	40.73

3.

$a-b$	18.99	12.81	10.58	13.29	18.61	17.69
27.46	8.47	14.65	16.88	14.17	8.85	9.77
24.74	5.75	11.93	14.16	11.45	6.13	7.05
24.89	5.9	12.08	14.31	11.6	6.28	7.2
28.32	9.33	15.51	17.74	15.03	9.71	10.63
27.01	8.02	14.2	16.43	13.72	8.4	9.32
24.42	5.43	11.61	13.84	11.13	5.81	6.73
20.39	1.4	7.58	9.81	7.1	1.78	2.7
29.31	10.32	16.5	18.73	16.02	10.7	11.62
20.15	1.16	7.34	9.57	6.86	1.54	2.46
21.48	2.49	8.67	10.9	8.19	2.87	3.79
20.19	1.2	7.38	9.61	6.9	1.58	2.5
20.07	1.08	7.26	9.49	6.78	1.46	2.38

4.

$a \cdot b$	12.35	15.22	18.72	13.08	19.83	11.3
20.33	251.076	309.423	380.578	265.916	403.144	229.729
21.93	270.835	333.775	410.53	286.844	434.872	247.809
27.92	344.812	424.942	522.662	365.194	553.654	315.496
28.3	349.505	430.726	529.776	370.164	561.189	319.79
24.56	303.316	373.803	459.763	321.245	487.025	277.528
29.85	368.648	454.317	558.792	390.438	591.926	337.305
27.62	341.107	420.376	517.046	361.27	547.705	312.106
29.53	364.696	449.447	552.802	386.252	585.58	333.689
26.13	322.706	397.699	489.154	341.78	518.158	295.269
23.2	286.52	353.104	434.304	303.456	460.056	262.16
28.97	357.78	440.923	542.318	378.928	574.475	327.361
23.28	287.508	354.322	435.802	304.502	461.642	263.064

5.

$a+b$	19.81	17.08	10.	10.23	11.15	19.69
21.37	41.18	38.45	31.37	31.6	32.52	41.06
22.4	42.21	39.48	32.4	32.63	33.55	42.09
23.67	43.48	40.75	33.67	33.9	34.82	43.36
28.12	47.93	45.2	38.12	38.35	39.27	47.81
21.94	41.75	39.02	31.94	32.17	33.09	41.63
27.9	47.71	44.98	37.9	38.13	39.05	47.59
22.09	41.9	39.17	32.09	32.32	33.24	41.78
29.54	49.35	46.62	39.54	39.77	40.69	49.23
23.79	43.6	40.87	33.79	34.02	34.94	43.48
24.52	44.33	41.6	34.52	34.75	35.67	44.21
21.79	41.6	38.87	31.79	32.02	32.94	41.48
29.54	49.35	46.62	39.54	39.77	40.69	49.23

6.

$a-b$	14.92	17.31	11.01	19.18	19.39	13.55
25.86	10.94	8.55	14.85	6.68	6.47	12.31
25.71	10.79	8.4	14.7	6.53	6.32	12.16
20.19	5.27	2.88	9.18	1.01	0.8	6.64
21.4	6.48	4.09	10.39	2.22	2.01	7.85
28.56	13.64	11.25	17.55	9.38	9.17	15.01
28.32	13.4	11.01	17.31	9.14	8.93	14.77
27.14	12.22	9.83	16.13	7.96	7.75	13.59
21.02	6.1	3.71	10.01	1.84	1.63	7.47
27.91	12.99	10.6	16.9	8.73	8.52	14.36
22.47	7.55	5.16	11.46	3.29	3.08	8.92
20.59	5.67	3.28	9.58	1.41	1.2	7.04
20.04	5.12	2.73	9.03	0.86	0.65	6.49

7.

$a \cdot b$	14.49	13.87	12.59	15.04	18.7	14.8
20.27	293.712	281.145	255.199	304.861	379.049	299.996
25.39	367.901	352.159	319.66	381.866	474.793	375.772
29.85	432.527	414.02	375.812	448.944	558.195	441.78
26.38	382.246	365.891	332.124	396.755	493.306	390.424
23.99	347.615	332.741	302.034	360.81	448.613	355.052
21.96	318.2	304.585	276.476	330.278	410.652	325.008
21.	304.29	291.27	264.39	315.84	392.7	310.8
24.89	360.656	345.224	313.365	374.346	465.443	368.372
25.95	376.016	359.927	326.71	390.288	485.265	384.06
25.76	373.262	357.291	324.318	387.43	481.712	381.248
27.78	402.532	385.309	349.75	417.811	519.486	411.144
27.35	396.302	379.345	344.337	411.344	511.445	404.78

8.

$a+b$	15.3	13.11	18.35	19.28	13.49	19.84
20.47	35.77	33.58	38.82	39.75	33.96	40.31
28.66	43.96	41.77	47.01	47.94	42.15	48.5
26.62	41.92	39.73	44.97	45.9	40.11	46.46
21.1	36.4	34.21	39.45	40.38	34.59	40.94
29.69	44.99	42.8	48.04	48.97	43.18	49.53
22.49	37.79	35.6	40.84	41.77	35.98	42.33
24.32	39.62	37.43	42.67	43.6	37.81	44.16
26.54	41.84	39.65	44.89	45.82	40.03	46.38
23.2	38.5	36.31	41.55	42.48	36.69	43.04
26.3	41.6	39.41	44.65	45.58	39.79	46.14
27.01	42.31	40.12	45.36	46.29	40.5	46.85
27.62	42.92	40.73	45.97	46.9	41.11	47.46

9.

$a-b$	15.31	17.66	12.4	19.41	13.7	12.62
26.1	10.79	8.44	13.7	6.69	12.4	13.48
26.45	11.14	8.79	14.05	7.04	12.75	13.83
28.61	13.3	10.95	16.21	9.2	14.91	15.99
20.63	5.32	2.97	8.23	1.22	6.93	8.01
28.59	13.28	10.93	16.19	9.18	14.89	15.97
26.99	11.68	9.33	14.59	7.58	13.29	14.37
24.92	9.61	7.26	12.52	5.51	11.22	12.3
26.78	11.47	9.12	14.38	7.37	13.08	14.16
27.77	12.46	10.11	15.37	8.36	14.07	15.15
26.99	11.68	9.33	14.59	7.58	13.29	14.37
23.08	7.77	5.42	10.68	3.67	9.38	10.46
22.19	6.88	4.53	9.79	2.78	8.49	9.57

10.

$a \cdot b$	15.19	13.	15.78	16.6	14.18	15.19
20.59	312.762	267.67	324.91	341.794	291.966	312.762
22.93	348.307	298.09	361.835	380.638	325.147	348.307
29.89	454.029	388.57	471.664	496.174	423.84	454.029
28.86	438.383	375.18	455.411	479.076	409.235	438.383
23.8	361.522	309.4	375.564	395.08	337.484	361.522
20.63	313.37	268.19	325.541	342.458	292.533	313.37
20.32	308.661	264.16	320.65	337.312	288.138	308.661
22.2	337.218	288.6	350.316	368.52	314.796	337.218
21.09	320.357	274.17	332.8	350.094	299.056	320.357
28.47	432.459	370.11	449.257	472.602	403.705	432.459
27.23	413.624	353.99	429.689	452.018	386.121	413.624
21.93	333.117	285.09	346.055	364.038	310.967	333.117

11.

$a+b$	10.91	10.31	18.23	13.91	15.57	10.89
23.98	34.89	34.29	42.21	37.89	39.55	34.87
26.08	36.99	36.39	44.31	39.99	41.65	36.97
25.84	36.75	36.15	44.07	39.75	41.41	36.73
28.98	39.89	39.29	47.21	42.89	44.55	39.87
23.81	34.72	34.12	42.04	37.72	39.38	34.7
21.91	32.82	32.22	40.14	35.82	37.48	32.8
29.98	40.89	40.29	48.21	43.89	45.55	40.87
24.35	35.26	34.66	42.58	38.26	39.92	35.24
22.98	33.89	33.29	41.21	36.89	38.55	33.87
23.38	34.29	33.69	41.61	37.29	38.95	34.27
21.42	32.33	31.73	39.65	35.33	36.99	32.31
27.64	38.55	37.95	45.87	41.55	43.21	38.53

12.

$a-b$	15.03	17.94	12.11	11.69	16.01	12.34
20.83	5.8	2.89	8.72	9.14	4.82	8.49
22.83	7.8	4.89	10.72	11.14	6.82	10.49
22.09	7.06	4.15	9.98	10.4	6.08	9.75
22.09	7.06	4.15	9.98	10.4	6.08	9.75
20.03	5.	2.09	7.92	8.34	4.02	7.69
20.36	5.33	2.42	8.25	8.67	4.35	8.02
22.29	7.26	4.35	10.18	10.6	6.28	9.95
29.58	14.55	11.64	17.47	17.89	13.57	17.24
21.25	6.22	3.31	9.14	9.56	5.24	8.91
29.38	14.35	11.44	17.27	17.69	13.37	17.04
28.82	13.79	10.88	16.71	17.13	12.81	16.48
20.85	5.82	2.91	8.74	9.16	4.84	8.51

13.

$a \cdot b$	10.27	11.29	11.53	14.08	18.49	13.29
28.03	287.868	316.459	323.186	394.662	518.275	372.519
21.88	224.708	247.025	252.276	308.07	404.561	290.785
27.09	278.214	305.846	312.348	381.427	500.894	360.026
23.98	246.275	270.734	276.489	337.638	443.39	318.694
26.33	270.409	297.266	303.585	370.726	486.842	349.926
26.42	271.333	298.282	304.623	371.994	488.506	351.122
24.87	255.415	280.782	286.751	350.17	459.846	330.522
28.56	293.311	322.442	329.297	402.125	528.074	379.562
26.42	271.333	298.282	304.623	371.994	488.506	351.122
20.23	207.762	228.397	233.252	284.838	374.053	268.857
24.97	256.442	281.911	287.904	351.578	461.695	331.851
23.87	245.145	269.492	275.221	336.09	441.356	317.232

14.

$a+b$	10.02	15.57	10.02	10.84	17.79	14.87
29.3	39.32	44.87	39.32	40.14	47.09	44.17
24.78	34.8	40.35	34.8	35.62	42.57	39.65
22.95	32.97	38.52	32.97	33.79	40.74	37.82
24.06	34.08	39.63	34.08	34.9	41.85	38.93
27.06	37.08	42.63	37.08	37.9	44.85	41.93
20.77	30.79	36.34	30.79	31.61	38.56	35.64
22.15	32.17	37.72	32.17	32.99	39.94	37.02
23.39	33.41	38.96	33.41	34.23	41.18	38.26
23.73	33.75	39.3	33.75	34.57	41.52	38.6
20.15	30.17	35.72	30.17	30.99	37.94	35.02
27.99	38.01	43.56	38.01	38.83	45.78	42.86
28.62	38.64	44.19	38.64	39.46	46.41	43.49

15.

$a-b$	19.38	18.61	10.79	18.	14.75	17.95
25.84	6.46	7.23	15.05	7.84	11.09	7.89
27.92	8.54	9.31	17.13	9.92	13.17	9.97
22.1	2.72	3.49	11.31	4.1	7.35	4.15
24.8	5.42	6.19	14.01	6.8	10.05	6.85
27.5	8.12	8.89	16.71	9.5	12.75	9.55
24.2	4.82	5.59	13.41	6.2	9.45	6.25
29.98	10.6	11.37	19.19	11.98	15.23	12.03
25.33	5.95	6.72	14.54	7.33	10.58	7.38
21.2	1.82	2.59	10.41	3.2	6.45	3.25
22.34	2.96	3.73	11.55	4.34	7.59	4.39
21.8	2.42	3.19	11.01	3.8	7.05	3.85
25.58	6.2	6.97	14.79	7.58	10.83	7.63

16.

$a \cdot b$	10.96	15.13	13.66	19.98	19.65	10.43
21.95	240.572	332.104	299.837	438.561	431.318	228.938
21.25	232.9	321.513	290.275	424.575	417.563	221.638
20.67	226.543	312.737	282.352	412.987	406.166	215.588
24.45	267.972	369.929	333.987	488.511	480.443	255.014
21.43	234.873	324.236	292.734	428.171	421.1	223.515
24.16	264.794	365.541	330.026	482.717	474.744	251.989
22.45	246.052	339.669	306.667	448.551	441.143	234.153
21.49	235.53	325.144	293.553	429.37	422.279	224.141
26.77	293.399	405.03	365.678	534.865	526.031	279.211
23.76	260.41	359.489	324.562	474.725	466.884	247.817
21.92	240.243	331.65	299.427	437.962	430.728	228.626
21.07	230.927	318.789	287.816	420.979	414.026	219.76

17.

$a+b$	12.6	16.22	13.4	14.04	10.61	13.
29.4	42.	45.62	42.8	43.44	40.01	42.4
28.19	40.79	44.41	41.59	42.23	38.8	41.19
25.59	38.19	41.81	38.99	39.63	36.2	38.59
22.03	34.63	38.25	35.43	36.07	32.64	35.03
28.6	41.2	44.82	42.	42.64	39.21	41.6
26.18	38.78	42.4	39.58	40.22	36.79	39.18
27.15	39.75	43.37	40.55	41.19	37.76	40.15
23.55	36.15	39.77	36.95	37.59	34.16	36.55
21.24	33.84	37.46	34.64	35.28	31.85	34.24
27.54	40.14	43.76	40.94	41.58	38.15	40.54
25.39	37.99	41.61	38.79	39.43	36.	38.39
29.66	42.26	45.88	43.06	43.7	40.27	42.66

18.

$a-b$	16.4	16.98	15.21	15.97	16.77	10.97
27.2	10.8	10.22	11.99	11.23	10.43	16.23
25.5	9.1	8.52	10.29	9.53	8.73	14.53
27.26	10.86	10.28	12.05	11.29	10.49	16.29
27.93	11.53	10.95	12.72	11.96	11.16	16.96
21.39	4.99	4.41	6.18	5.42	4.62	10.42
28.1	11.7	11.12	12.89	12.13	11.33	17.13
25.58	9.18	8.6	10.37	9.61	8.81	14.61
29.39	12.99	12.41	14.18	13.42	12.62	18.42
29.04	12.64	12.06	13.83	13.07	12.27	18.07
21.26	4.86	4.28	6.05	5.29	4.49	10.29
29.84	13.44	12.86	14.63	13.87	13.07	18.87
27.62	11.22	10.64	12.41	11.65	10.85	16.65

19.

$a \cdot b$	18.84	17.91	10.53	19.9	12.49	16.46
24.	452.16	429.84	252.72	477.6	299.76	395.04
28.18	530.911	504.704	296.735	560.782	351.968	463.843
23.89	450.088	427.87	251.562	475.411	298.386	393.229
25.34	477.406	453.839	266.83	504.266	316.497	417.096
23.51	442.928	421.064	247.56	467.849	293.64	386.975
27.01	508.868	483.749	284.415	537.499	337.355	444.585
29.55	556.722	529.241	311.162	588.045	369.08	486.393
28.01	527.708	501.659	294.945	557.399	349.845	461.045
21.74	409.582	389.363	228.922	432.626	271.533	357.84
27.35	515.274	489.839	287.996	544.265	341.602	450.181
20.34	383.206	364.289	214.18	404.766	254.047	334.796
23.8	448.392	426.258	250.614	473.62	297.262	391.748

20.

$a+b$	14.84	19.36	14.99	13.62	14.18	18.41
21.73	36.57	41.09	36.72	35.35	35.91	40.14
25.24	40.08	44.6	40.23	38.86	39.42	43.65
25.26	40.1	44.62	40.25	38.88	39.44	43.67
29.56	44.4	48.92	44.55	43.18	43.74	47.97
28.24	43.08	47.6	43.23	41.86	42.42	46.65
26.76	41.6	46.12	41.75	40.38	40.94	45.17
23.98	38.82	43.34	38.97	37.6	38.16	42.39
22.98	37.82	42.34	37.97	36.6	37.16	41.39
28.56	43.4	47.92	43.55	42.18	42.74	46.97
20.97	35.81	40.33	35.96	34.59	35.15	39.38
26.21	41.05	45.57	41.2	39.83	40.39	44.62
20.31	35.15	39.67	35.3	33.93	34.49	38.72

21.

$a-b$	18.9	12.33	15.36	14.58	19.59	14.84
24.41	5.51	12.08	9.05	9.83	4.82	9.57
24.52	5.62	12.19	9.16	9.94	4.93	9.68
28.49	9.59	16.16	13.13	13.91	8.9	13.65
27.86	8.96	15.53	12.5	13.28	8.27	13.02
25.39	6.49	13.06	10.03	10.81	5.8	10.55
25.32	6.42	12.99	9.96	10.74	5.73	10.48
21.22	2.32	8.89	5.86	6.64	1.63	6.38
27.85	8.95	15.52	12.49	13.27	8.26	13.01
24.17	5.27	11.84	8.81	9.59	4.58	9.33
27.67	8.77	15.34	12.31	13.09	8.08	12.83
29.34	10.44	17.01	13.98	14.76	9.75	14.5
28.76	9.86	16.43	13.4	14.18	9.17	13.92

22.

$a \cdot b$	19.07	17.92	13.76	15.27	11.6	17.17
24.26	462.638	434.739	333.818	370.45	281.416	416.544
23.46	447.382	420.403	322.81	358.234	272.136	402.808
23.93	456.345	428.826	329.277	365.411	277.588	410.878
23.45	447.192	420.224	322.672	358.082	272.02	402.637
20.66	393.986	370.227	284.282	315.478	239.656	354.732
25.97	495.248	465.382	357.347	396.562	301.252	445.905
23.08	440.136	413.594	317.581	352.432	267.728	396.284
23.84	454.629	427.213	328.038	364.037	276.544	409.333
24.87	474.271	445.67	342.211	379.765	288.492	427.018
23.89	455.582	428.109	328.726	364.8	277.124	410.191
21.31	406.382	381.875	293.226	325.404	247.196	365.893
24.24	462.257	434.381	333.542	370.145	281.184	416.201

23.

$a+b$	13.66	17.85	16.83	18.02	18.74	19.82
26.64	40.3	44.49	43.47	44.66	45.38	46.46
29.14	42.8	46.99	45.97	47.16	47.88	48.96
22.24	35.9	40.09	39.07	40.26	40.98	42.06
29.8	43.46	47.65	46.63	47.82	48.54	49.62
28.35	42.01	46.2	45.18	46.37	47.09	48.17
29.51	43.17	47.36	46.34	47.53	48.25	49.33
26.88	40.54	44.73	43.71	44.9	45.62	46.7
21.19	34.85	39.04	38.02	39.21	39.93	41.01
27.88	41.54	45.73	44.71	45.9	46.62	47.7
25.1	38.76	42.95	41.93	43.12	43.84	44.92
26.65	40.31	44.5	43.48	44.67	45.39	46.47
21.43	35.09	39.28	38.26	39.45	40.17	41.25

24.

$a-b$	18.74	10.86	14.89	11.42	18.34	14.72
22.97	4.23	12.11	8.08	11.55	4.63	8.25
22.74	4.	11.88	7.85	11.32	4.4	8.02
28.81	10.07	17.95	13.92	17.39	10.47	14.09
22.39	3.65	11.53	7.5	10.97	4.05	7.67
22.89	4.15	12.03	8.	11.47	4.55	8.17
26.99	8.25	16.13	12.1	15.57	8.65	12.27
29.06	10.32	18.2	14.17	17.64	10.72	14.34
25.31	6.57	14.45	10.42	13.89	6.97	10.59
20.57	1.83	9.71	5.68	9.15	2.23	5.85
22.42	3.68	11.56	7.53	11.	4.08	7.7
29.64	10.9	18.78	14.75	18.22	11.3	14.92
29.06	10.32	18.2	14.17	17.64	10.72	14.34

25.

$a \cdot b$	17.67	12.58	15.31	16.98	18.07	17.98
26.16	462.247	329.093	400.51	444.197	472.711	470.357
25.89	457.476	325.696	396.376	439.612	467.832	465.502
22.53	398.105	283.427	344.934	382.559	407.117	405.089
29.92	528.686	376.394	458.075	508.042	540.654	537.962
27.73	489.989	348.843	424.546	470.855	501.081	498.585
25.69	453.942	323.18	393.314	436.216	464.218	461.906
28.24	499.001	355.259	432.354	479.515	510.297	507.755
28.23	498.824	355.133	432.201	479.345	510.116	507.575
23.07	407.647	290.221	353.202	391.729	416.875	414.799
28.71	507.306	361.172	439.55	487.496	518.79	516.206
21.54	380.612	270.973	329.777	365.749	389.228	387.289
21.6	381.672	271.728	330.696	366.768	390.312	388.368

26.

$a+b$	11.19	16.13	15.88	14.34	15.41	10.
20.11	31.3	36.24	35.99	34.45	35.52	30.11
26.94	38.13	43.07	42.82	41.28	42.35	36.94
20.17	31.36	36.3	36.05	34.51	35.58	30.17
29.57	40.76	45.7	45.45	43.91	44.98	39.57
21.71	32.9	37.84	37.59	36.05	37.12	31.71
29.59	40.78	45.72	45.47	43.93	45.	39.59
23.27	34.46	39.4	39.15	37.61	38.68	33.27
21.57	32.76	37.7	37.45	35.91	36.98	31.57
29.44	40.63	45.57	45.32	43.78	44.85	39.44
29.94	41.13	46.07	45.82	44.28	45.35	39.94
28.62	39.81	44.75	44.5	42.96	44.03	38.62
26.08	37.27	42.21	41.96	40.42	41.49	36.08

27.

$a-b$	17.01	19.11	13.98	14.62	13.83	10.35
20.53	3.52	1.42	6.55	5.91	6.7	10.18
20.74	3.73	1.63	6.76	6.12	6.91	10.39
22.17	5.16	3.06	8.19	7.55	8.34	11.82
20.55	3.54	1.44	6.57	5.93	6.72	10.2
22.47	5.46	3.36	8.49	7.85	8.64	12.12
26.39	9.38	7.28	12.41	11.77	12.56	16.04
26.25	9.24	7.14	12.27	11.63	12.42	15.9
24.26	7.25	5.15	10.28	9.64	10.43	13.91
20.63	3.62	1.52	6.65	6.01	6.8	10.28
24.95	7.94	5.84	10.97	10.33	11.12	14.6
23.47	6.46	4.36	9.49	8.85	9.64	13.12
27.63	10.62	8.52	13.65	13.01	13.8	17.28

28.

$a \cdot b$	11.66	15.8	18.6	15.89	15.97	18.89
20.15	234.949	318.37	374.79	320.184	321.796	380.634
22.89	266.897	361.662	425.754	363.722	365.553	432.392
21.19	247.075	334.802	394.134	336.709	338.404	400.279
23.26	271.212	367.508	432.636	369.601	371.462	439.381
22.51	262.467	355.658	418.686	357.684	359.485	425.214
25.02	291.733	395.316	465.372	397.568	399.569	472.628
20.6	240.196	325.48	383.16	327.334	328.982	389.134
25.57	298.146	404.006	475.602	406.307	408.353	483.017
22.71	264.799	358.818	422.406	360.862	362.679	428.992
23.25	271.095	367.35	432.45	369.443	371.303	439.193
22.8	265.848	360.24	424.08	362.292	364.116	430.692
28.02	326.713	442.716	521.172	445.238	447.479	529.298

29.

$a+b$	11.44	17.78	15.92	13.	19.38	10.99
20.42	31.86	38.2	36.34	33.42	39.8	31.41
20.21	31.65	37.99	36.13	33.21	39.59	31.2
25.87	37.31	43.65	41.79	38.87	45.25	36.86
24.89	36.33	42.67	40.81	37.89	44.27	35.88
26.78	38.22	44.56	42.7	39.78	46.16	37.77
27.3	38.74	45.08	43.22	40.3	46.68	38.29
20.68	32.12	38.46	36.6	33.68	40.06	31.67
25.03	36.47	42.81	40.95	38.03	44.41	36.02
21.45	32.89	39.23	37.37	34.45	40.83	32.44
22.56	34.	40.34	38.48	35.56	41.94	33.55
24.49	35.93	42.27	40.41	37.49	43.87	35.48
20.2	31.64	37.98	36.12	33.2	39.58	31.19

30.

$a-b$	17.39	10.8	19.63	17.79	17.57	10.05
22.96	5.57	12.16	3.33	5.17	5.39	12.91
24.85	7.46	14.05	5.22	7.06	7.28	14.8
21.59	4.2	10.79	1.96	3.8	4.02	11.54
28.41	11.02	17.61	8.78	10.62	10.84	18.36
27.64	10.25	16.84	8.01	9.85	10.07	17.59
29.6	12.21	18.8	9.97	11.81	12.03	19.55
22.01	4.62	11.21	2.38	4.22	4.44	11.96
27.63	10.24	16.83	8.	9.84	10.06	17.58
28.46	11.07	17.66	8.83	10.67	10.89	18.41
23.08	5.69	12.28	3.45	5.29	5.51	13.03
21.09	3.7	10.29	1.46	3.3	3.52	11.04
27.42	10.03	16.62	7.79	9.63	9.85	17.37

31.

$a \cdot b$	14.65	16.02	15.19	12.47	16.09	12.31
29.45	431.443	471.789	447.345	367.242	473.851	362.53
22.43	328.6	359.329	340.712	279.702	360.899	276.113
23.38	342.517	374.548	355.142	291.549	376.184	287.808
29.62	433.933	474.512	449.928	369.361	476.586	364.622
23.47	343.835	375.989	356.509	292.671	377.632	288.916
29.02	425.143	464.9	440.814	361.879	466.932	357.236
23.25	340.613	372.465	353.167	289.928	374.093	286.208
21.94	321.421	351.479	333.269	273.592	353.015	270.081
20.48	300.032	328.09	311.091	255.386	329.523	252.109
21.43	313.95	343.309	325.522	267.232	344.809	263.803
27.95	409.468	447.759	424.561	348.537	449.715	344.065
28.83	422.36	461.857	437.928	359.51	463.875	354.897

32.

$a+b$	18.58	13.24	16.01	10.38	19.02	12.97
22.72	41.3	35.96	38.73	33.1	41.74	35.69
28.84	47.42	42.08	44.85	39.22	47.86	41.81
24.36	42.94	37.6	40.37	34.74	43.38	37.33
28.35	46.93	41.59	44.36	38.73	47.37	41.32
24.72	43.3	37.96	40.73	35.1	43.74	37.69
27.94	46.52	41.18	43.95	38.32	46.96	40.91
23.79	42.37	37.03	39.8	34.17	42.81	36.76
22.13	40.71	35.37	38.14	32.51	41.15	35.1
20.88	39.46	34.12	36.89	31.26	39.9	33.85
29.74	48.32	42.98	45.75	40.12	48.76	42.71
27.95	46.53	41.19	43.96	38.33	46.97	40.92
22.92	41.5	36.16	38.93	33.3	41.94	35.89

33.

$a-b$	16.97	18.37	18.23	19.52	17.78	10.41
25.27	8.3	6.9	7.04	5.75	7.49	14.86
29.34	12.37	10.97	11.11	9.82	11.56	18.93
20.18	3.21	1.81	1.95	0.66	2.4	9.77
20.8	3.83	2.43	2.57	1.28	3.02	10.39
29.57	12.6	11.2	11.34	10.05	11.79	19.16
23.1	6.13	4.73	4.87	3.58	5.32	12.69
25.11	8.14	6.74	6.88	5.59	7.33	14.7
28.88	11.91	10.51	10.65	9.36	11.1	18.47
22.01	5.04	3.64	3.78	2.49	4.23	11.6
29.11	12.14	10.74	10.88	9.59	11.33	18.7
20.42	3.45	2.05	2.19	0.9	2.64	10.01
29.93	12.96	11.56	11.7	10.41	12.15	19.52

34.

$a \cdot b$	16.59	15.49	13.84	13.01	13.92	18.44
22.36	370.952	346.356	309.462	290.904	311.251	412.318
26.99	447.764	418.075	373.542	351.14	375.701	497.696
29.57	490.566	458.039	409.249	384.706	411.614	545.271
29.64	491.728	459.124	410.218	385.616	412.589	546.562
28.61	474.64	443.169	395.962	372.216	398.251	527.568
24.33	403.635	376.872	336.727	316.533	338.674	448.645
29.47	488.907	456.49	407.865	383.405	410.222	543.427
20.55	340.925	318.32	284.412	267.356	286.056	378.942
28.27	468.999	437.902	391.257	367.793	393.518	521.299
22.33	370.455	345.892	309.047	290.513	310.834	411.765
21.49	356.519	332.88	297.422	279.585	299.141	396.276
20.43	338.934	316.461	282.751	265.794	284.386	376.729

35.

$a+b$	19.75	14.55	10.37	11.54	14.73	11.34
22.62	42.37	37.17	32.99	34.16	37.35	33.96
25.72	45.47	40.27	36.09	37.26	40.45	37.06
20.45	40.2	35.	30.82	31.99	35.18	31.79
23.33	43.08	37.88	33.7	34.87	38.06	34.67
26.03	45.78	40.58	36.4	37.57	40.76	37.37
29.96	49.71	44.51	40.33	41.5	44.69	41.3
25.05	44.8	39.6	35.42	36.59	39.78	36.39
25.85	45.6	40.4	36.22	37.39	40.58	37.19
26.74	46.49	41.29	37.11	38.28	41.47	38.08
26.68	46.43	41.23	37.05	38.22	41.41	38.02
25.65	45.4	40.2	36.02	37.19	40.38	36.99
25.63	45.38	40.18	36.	37.17	40.36	36.97

36.

$a-b$	15.2	18.25	10.74	11.87	11.24	18.91
21.65	6.45	3.4	10.91	9.78	10.41	2.74
23.65	8.45	5.4	12.91	11.78	12.41	4.74
29.11	13.91	10.86	18.37	17.24	17.87	10.2
29.22	14.02	10.97	18.48	17.35	17.98	10.31
27.69	12.49	9.44	16.95	15.82	16.45	8.78
20.15	4.95	1.9	9.41	8.28	8.91	1.24
26.17	10.97	7.92	15.43	14.3	14.93	7.26
27.35	12.15	9.1	16.61	15.48	16.11	8.44
24.44	9.24	6.19	13.7	12.57	13.2	5.53
27.9	12.7	9.65	17.16	16.03	16.66	8.99
28.61	13.41	10.36	17.87	16.74	17.37	9.7
29.8	14.6	11.55	19.06	17.93	18.56	10.89

37.

$a \cdot b$	18.13	14.29	17.18	15.14	10.41	16.35
25.4	460.502	362.966	436.372	384.556	264.414	415.29
26.28	476.456	375.541	451.49	397.879	273.575	429.678
20.69	375.11	295.66	355.454	313.247	215.383	338.282
21.23	384.9	303.377	364.731	321.422	221.004	347.111
29.07	527.039	415.41	499.423	440.12	302.619	475.295
28.38	514.529	405.55	487.568	429.673	295.436	464.013
27.19	492.955	388.545	467.124	411.657	283.048	444.557
28.32	513.442	404.693	486.538	428.765	294.811	463.032
24.61	446.179	351.677	422.8	372.595	256.19	402.374
23.53	426.599	336.244	404.245	356.244	244.947	384.716
29.98	543.537	428.414	515.056	453.897	312.092	490.173
23.59	427.687	337.101	405.276	357.153	245.572	385.697

38.

$a+b$	19.43	19.11	12.55	15.04	16.38	19.07
23.03	42.46	42.14	35.58	38.07	39.41	42.1
25.78	45.21	44.89	38.33	40.82	42.16	44.85
25.05	44.48	44.16	37.6	40.09	41.43	44.12
21.13	40.56	40.24	33.68	36.17	37.51	40.2
25.09	44.52	44.2	37.64	40.13	41.47	44.16
24.04	43.47	43.15	36.59	39.08	40.42	43.11
24.81	44.24	43.92	37.36	39.85	41.19	43.88
29.48	48.91	48.59	42.03	44.52	45.86	48.55
23.19	42.62	42.3	35.74	38.23	39.57	42.26
26.78	46.21	45.89	39.33	41.82	43.16	45.85
27.91	47.34	47.02	40.46	42.95	44.29	46.98
24.11	43.54	43.22	36.66	39.15	40.49	43.18

39.

$a-b$	17.64	18.42	12.53	17.01	14.61	11.51
21.21	3.57	2.79	8.68	4.2	6.6	9.7
25.94	8.3	7.52	13.41	8.93	11.33	14.43
22.55	4.91	4.13	10.02	5.54	7.94	11.04
28.23	10.59	9.81	15.7	11.22	13.62	16.72
29.58	11.94	11.16	17.05	12.57	14.97	18.07
26.55	8.91	8.13	14.02	9.54	11.94	15.04
21.	3.36	2.58	8.47	3.99	6.39	9.49
20.01	2.37	1.59	7.48	3.	5.4	8.5
22.41	4.77	3.99	9.88	5.4	7.8	10.9
24.68	7.04	6.26	12.15	7.67	10.07	13.17
22.89	5.25	4.47	10.36	5.88	8.28	11.38
28.84	11.2	10.42	16.31	11.83	14.23	17.33

40.

$a \cdot b$	12.43	15.79	17.16	19.26	14.54	11.6
25.09	311.869	396.171	430.544	483.233	364.809	291.044
24.59	305.654	388.276	421.964	473.603	357.539	285.244
22.76	282.907	359.38	390.562	438.358	330.93	264.016
29.44	365.939	464.858	505.19	567.014	428.058	341.504
26.07	324.05	411.645	447.361	502.108	379.058	302.412
20.78	258.295	328.116	356.585	400.223	302.141	241.048
24.95	310.129	393.961	428.142	480.537	362.773	289.42
23.7	294.591	374.223	406.692	456.462	344.598	274.92
20.23	251.459	319.432	347.147	389.63	294.144	234.668
21.99	273.336	347.222	377.348	423.527	319.735	255.084
23.1	287.133	364.749	396.396	444.906	335.874	267.96
29.3	364.199	462.647	502.788	564.318	426.022	339.88

41.

$a+b$	15.	16.17	16.47	17.37	12.22	12.
21.53	36.53	37.7	38.	38.9	33.75	33.53
27.78	42.78	43.95	44.25	45.15	40.	39.78
29.81	44.81	45.98	46.28	47.18	42.03	41.81
21.74	36.74	37.91	38.21	39.11	33.96	33.74
20.61	35.61	36.78	37.08	37.98	32.83	32.61
27.68	42.68	43.85	44.15	45.05	39.9	39.68
25.59	40.59	41.76	42.06	42.96	37.81	37.59
25.86	40.86	42.03	42.33	43.23	38.08	37.86
29.95	44.95	46.12	46.42	47.32	42.17	41.95
28.71	43.71	44.88	45.18	46.08	40.93	40.71
20.52	35.52	36.69	36.99	37.89	32.74	32.52
25.72	40.72	41.89	42.19	43.09	37.94	37.72

42.

$a-b$	15.2	17.35	12.59	10.26	14.1	12.95
29.86	14.66	12.51	17.27	19.6	15.76	16.91
21.86	6.66	4.51	9.27	11.6	7.76	8.91
24.77	9.57	7.42	12.18	14.51	10.67	11.82
21.37	6.17	4.02	8.78	11.11	7.27	8.42
29.07	13.87	11.72	16.48	18.81	14.97	16.12
29.58	14.38	12.23	16.99	19.32	15.48	16.63
29.7	14.5	12.35	17.11	19.44	15.6	16.75
26.59	11.39	9.24	14.	16.33	12.49	13.64
21.71	6.51	4.36	9.12	11.45	7.61	8.76
23.91	8.71	6.56	11.32	13.65	9.81	10.96
23.92	8.72	6.57	11.33	13.66	9.82	10.97
23.13	7.93	5.78	10.54	12.87	9.03	10.18

43.

$a \cdot b$	19.28	10.61	11.17	16.51	15.91	12.83
29.56	569.917	313.632	330.185	488.036	470.3	379.255
28.1	541.768	298.141	313.877	463.931	447.071	360.523
26.48	510.534	280.953	295.782	437.185	421.297	339.738
21.79	420.111	231.192	243.394	359.753	346.679	279.566
21.33	411.242	226.311	238.256	352.158	339.36	273.664
27.25	525.38	289.123	304.383	449.898	433.548	349.618
22.3	429.944	236.603	249.091	368.173	354.793	286.109
25.33	488.362	268.751	282.936	418.198	403.	324.984
29.59	570.495	313.95	330.52	488.531	470.777	379.64
25.97	500.702	275.542	290.085	428.765	413.183	333.195
23.91	460.985	253.685	267.075	394.754	380.408	306.765
26.14	503.979	277.345	291.984	431.571	415.887	335.376

44.

$a+b$	13.11	14.36	14.78	10.26	17.89	12.4
26.05	39.16	40.41	40.83	36.31	43.94	38.45
29.35	42.46	43.71	44.13	39.61	47.24	41.75
24.73	37.84	39.09	39.51	34.99	42.62	37.13
28.24	41.35	42.6	43.02	38.5	46.13	40.64
24.92	38.03	39.28	39.7	35.18	42.81	37.32
25.16	38.27	39.52	39.94	35.42	43.05	37.56
24.61	37.72	38.97	39.39	34.87	42.5	37.01
25.91	39.02	40.27	40.69	36.17	43.8	38.31
20.78	33.89	35.14	35.56	31.04	38.67	33.18
26.99	40.1	41.35	41.77	37.25	44.88	39.39
22.79	35.9	37.15	37.57	33.05	40.68	35.19
29.52	42.63	43.88	44.3	39.78	47.41	41.92

45.

$a-b$	13.33	12.41	10.72	10.22	18.77	16.84
25.93	12.6	13.52	15.21	15.71	7.16	9.09
29.19	15.86	16.78	18.47	18.97	10.42	12.35
29.64	16.31	17.23	18.92	19.42	10.87	12.8
26.72	13.39	14.31	16.	16.5	7.95	9.88
27.14	13.81	14.73	16.42	16.92	8.37	10.3
20.97	7.64	8.56	10.25	10.75	2.2	4.13
26.27	12.94	13.86	15.55	16.05	7.5	9.43
24.29	10.96	11.88	13.57	14.07	5.52	7.45
25.88	12.55	13.47	15.16	15.66	7.11	9.04
26.76	13.43	14.35	16.04	16.54	7.99	9.92
25.13	11.8	12.72	14.41	14.91	6.36	8.29
23.25	9.92	10.84	12.53	13.03	4.48	6.41

46.

$a \cdot b$	11.69	12.74	17.17	14.27	15.8	14.59
28.87	337.49	367.804	495.698	411.975	456.146	421.213
22.45	262.441	286.013	385.467	320.362	354.71	327.546
29.93	349.882	381.308	513.898	427.101	472.894	436.679
28.02	327.554	356.975	481.103	399.845	442.716	408.812
27.49	321.358	350.223	472.003	392.282	434.342	401.079
29.46	344.387	375.32	505.828	420.394	465.468	429.821
28.4	331.996	361.816	487.628	405.268	448.72	414.356
27.33	319.488	348.184	469.256	389.999	431.814	398.745
28.72	335.737	365.893	493.122	409.834	453.776	419.025
29.08	339.945	370.479	499.304	414.972	459.464	424.277
27.62	322.878	351.879	474.235	394.137	436.396	402.976
20.54	240.113	261.68	352.672	293.106	324.532	299.679

47.

$a+b$	17.66	14.47	13.55	10.29	19.27	13.93
27.4	45.06	41.87	40.95	37.69	46.67	41.33
21.81	39.47	36.28	35.36	32.1	41.08	35.74
28.33	45.99	42.8	41.88	38.62	47.6	42.26
27.59	45.25	42.06	41.14	37.88	46.86	41.52
28.82	46.48	43.29	42.37	39.11	48.09	42.75
24.09	41.75	38.56	37.64	34.38	43.36	38.02
23.03	40.69	37.5	36.58	33.32	42.3	36.96
24.72	42.38	39.19	38.27	35.01	43.99	38.65
28.58	46.24	43.05	42.13	38.87	47.85	42.51
28.84	46.5	43.31	42.39	39.13	48.11	42.77
29.05	46.71	43.52	42.6	39.34	48.32	42.98
22.62	40.28	37.09	36.17	32.91	41.89	36.55

48.

$a-b$	10.27	10.1	19.15	11.5	17.14	14.08
22.53	12.26	12.43	3.38	11.03	5.39	8.45
20.26	9.99	10.16	1.11	8.76	3.12	6.18
20.72	10.45	10.62	1.57	9.22	3.58	6.64
28.01	17.74	17.91	8.86	16.51	10.87	13.93
26.27	16.	16.17	7.12	14.77	9.13	12.19
24.42	14.15	14.32	5.27	12.92	7.28	10.34
26.97	16.7	16.87	7.82	15.47	9.83	12.89
27.92	17.65	17.82	8.77	16.42	10.78	13.84
20.33	10.06	10.23	1.18	8.83	3.19	6.25
25.57	15.3	15.47	6.42	14.07	8.43	11.49
20.53	10.26	10.43	1.38	9.03	3.39	6.45
23.77	13.5	13.67	4.62	12.27	6.63	9.69

49.

$a \cdot b$	14.61	19.93	13.82	13.48	10.39	17.41
21.41	312.8	426.701	295.886	288.607	222.45	372.748
26.88	392.717	535.718	371.482	362.342	279.283	467.981
21.95	320.689	437.463	303.349	295.886	228.061	382.15
20.02	292.492	398.999	276.676	269.87	208.008	348.548
21.14	308.855	421.32	292.155	284.967	219.645	368.047
29.23	427.05	582.554	403.959	394.02	303.7	508.894
24.02	350.932	478.719	331.956	323.79	249.568	418.188
20.25	295.852	403.583	279.855	272.97	210.398	352.553
28.99	423.544	577.771	400.642	390.785	301.206	504.716
21.67	316.599	431.883	299.479	292.112	225.151	377.275
20.18	294.83	402.187	278.888	272.026	209.67	351.334
25.17	367.734	501.638	347.849	339.292	261.516	438.21

50.

$a+b$	18.76	18.37	11.59	11.41	14.43	11.59
28.33	47.09	46.7	39.92	39.74	42.76	39.92
20.02	38.78	38.39	31.61	31.43	34.45	31.61
22.26	41.02	40.63	33.85	33.67	36.69	33.85
27.55	46.31	45.92	39.14	38.96	41.98	39.14
22.72	41.48	41.09	34.31	34.13	37.15	34.31
23.37	42.13	41.74	34.96	34.78	37.8	34.96
23.58	42.34	41.95	35.17	34.99	38.01	35.17
20.72	39.48	39.09	32.31	32.13	35.15	32.31
23.52	42.28	41.89	35.11	34.93	37.95	35.11
21.86	40.62	40.23	33.45	33.27	36.29	33.45
25.02	43.78	43.39	36.61	36.43	39.45	36.61
21.75	40.51	40.12	33.34	33.16	36.18	33.34

51.

$a-b$	19.45	12.16	10.91	16.13	14.56	18.57
29.79	10.34	17.63	18.88	13.66	15.23	11.22
26.13	6.68	13.97	15.22	10.	11.57	7.56
22.28	2.83	10.12	11.37	6.15	7.72	3.71
26.92	7.47	14.76	16.01	10.79	12.36	8.35
24.07	4.62	11.91	13.16	7.94	9.51	5.5
20.27	0.82	8.11	9.36	4.14	5.71	1.7
23.05	3.6	10.89	12.14	6.92	8.49	4.48
25.89	6.44	13.73	14.98	9.76	11.33	7.32
20.75	1.3	8.59	9.84	4.62	6.19	2.18
24.59	5.14	12.43	13.68	8.46	10.03	6.02
25.95	6.5	13.79	15.04	9.82	11.39	7.38
22.57	3.12	10.41	11.66	6.44	8.01	4.

52.

$a \cdot b$	19.44	13.86	10.91	10.38	13.93	13.47
27.63	537.127	382.952	301.443	286.799	384.886	372.176
24.88	483.667	344.837	271.441	258.254	346.578	335.134
23.24	451.786	322.106	253.548	241.231	323.733	313.043
22.85	444.204	316.701	249.294	237.183	318.301	307.79
20.58	400.075	285.239	224.528	213.62	286.679	277.213
22.91	445.37	317.533	249.948	237.806	319.136	308.598
20.97	407.657	290.644	228.783	217.669	292.112	282.466
20.77	403.769	287.872	226.601	215.593	289.326	279.772
21.59	419.71	299.237	235.547	224.104	300.749	290.817
20.51	398.714	284.269	223.764	212.894	285.704	276.27
20.76	403.574	287.734	226.492	215.489	289.187	279.637
28.69	557.734	397.643	313.008	297.802	399.652	386.454

53.

$a+b$	14.56	12.17	18.48	17.08	10.91	17.49
26.72	41.28	38.89	45.2	43.8	37.63	44.21
24.82	39.38	36.99	43.3	41.9	35.73	42.31
26.67	41.23	38.84	45.15	43.75	37.58	44.16
25.63	40.19	37.8	44.11	42.71	36.54	43.12
23.93	38.49	36.1	42.41	41.01	34.84	41.42
25.41	39.97	37.58	43.89	42.49	36.32	42.9
25.18	39.74	37.35	43.66	42.26	36.09	42.67
28.96	43.52	41.13	47.44	46.04	39.87	46.45
22.65	37.21	34.82	41.13	39.73	33.56	40.14
23.84	38.4	36.01	42.32	40.92	34.75	41.33
25.89	40.45	38.06	44.37	42.97	36.8	43.38
22.26	36.82	34.43	40.74	39.34	33.17	39.75

54.

$a-b$	17.34	12.9	12.86	15.23	12.7	15.11
29.44	12.1	16.54	16.58	14.21	16.74	14.33
23.12	5.78	10.22	10.26	7.89	10.42	8.01
28.65	11.31	15.75	15.79	13.42	15.95	13.54
29.4	12.06	16.5	16.54	14.17	16.7	14.29
23.47	6.13	10.57	10.61	8.24	10.77	8.36
25.98	8.64	13.08	13.12	10.75	13.28	10.87
27.46	10.12	14.56	14.6	12.23	14.76	12.35
21.26	3.92	8.36	8.4	6.03	8.56	6.15
27.06	9.72	14.16	14.2	11.83	14.36	11.95
20.83	3.49	7.93	7.97	5.6	8.13	5.72
28.87	11.53	15.97	16.01	13.64	16.17	13.76
29.85	12.51	16.95	16.99	14.62	17.15	14.74

55.

$a \cdot b$	10.71	17.91	10.85	13.77	17.61	14.79
22.54	241.403	403.691	244.559	310.376	396.929	333.367
23.95	256.505	428.945	259.857	329.792	421.759	354.221
22.94	245.687	410.855	248.899	315.884	403.973	339.283
21.21	227.159	379.871	230.129	292.062	373.508	313.696
20.26	216.985	362.857	219.821	278.98	356.779	299.645
24.6	263.466	440.586	266.91	338.742	433.206	363.834
22.9	245.259	410.139	248.465	315.333	403.269	338.691
21.7	232.407	388.647	235.445	298.809	382.137	320.943
26.58	284.672	476.048	288.393	366.007	468.074	393.118
26.16	280.174	468.526	283.836	360.223	460.678	386.906
28.87	309.198	517.062	313.24	397.54	508.401	426.987
28.33	303.414	507.39	307.381	390.104	498.891	419.001

56.

$a+b$	11.82	19.95	19.72	12.31	14.46	10.1
29.92	41.74	49.87	49.64	42.23	44.38	40.02
29.22	41.04	49.17	48.94	41.53	43.68	39.32
22.91	34.73	42.86	42.63	35.22	37.37	33.01
29.12	40.94	49.07	48.84	41.43	43.58	39.22
26.33	38.15	46.28	46.05	38.64	40.79	36.43
21.75	33.57	41.7	41.47	34.06	36.21	31.85
26.94	38.76	46.89	46.66	39.25	41.4	37.04
28.75	40.57	48.7	48.47	41.06	43.21	38.85
24.33	36.15	44.28	44.05	36.64	38.79	34.43
25.22	37.04	45.17	44.94	37.53	39.68	35.32
23.82	35.64	43.77	43.54	36.13	38.28	33.92
22.44	34.26	42.39	42.16	34.75	36.9	32.54

57.

$a-b$	11.26	11.39	18.44	15.17	18.28	13.66
21.97	10.71	10.58	3.53	6.8	3.69	8.31
25.72	14.46	14.33	7.28	10.55	7.44	12.06
20.52	9.26	9.13	2.08	5.35	2.24	6.86
23.25	11.99	11.86	4.81	8.08	4.97	9.59
26.09	14.83	14.7	7.65	10.92	7.81	12.43
20.82	9.56	9.43	2.38	5.65	2.54	7.16
29.31	18.05	17.92	10.87	14.14	11.03	15.65
23.48	12.22	12.09	5.04	8.31	5.2	9.82
25.38	14.12	13.99	6.94	10.21	7.1	11.72
26.47	15.21	15.08	8.03	11.3	8.19	12.81
23.91	12.65	12.52	5.47	8.74	5.63	10.25
21.06	9.8	9.67	2.62	5.89	2.78	7.4

58.

$a \cdot b$	15.79	18.18	16.25	19.08	19.18	16.49
28.88	456.015	525.038	469.3	551.03	553.918	476.231
25.83	407.856	469.589	419.738	492.836	495.419	425.937
24.66	389.381	448.319	400.725	470.513	472.979	406.643
26.05	411.33	473.589	423.313	497.034	499.639	429.565
26.85	423.962	488.133	436.313	512.298	514.983	442.757
26.28	414.961	477.77	427.05	501.422	504.05	433.357
25.46	402.013	462.863	413.725	485.777	488.323	419.835
26.23	414.172	476.861	426.238	500.468	503.091	432.533
23.89	377.223	434.32	388.213	455.821	458.21	393.946
22.96	362.538	417.413	373.1	438.077	440.373	378.61
22.76	359.38	413.777	369.85	434.261	436.537	375.312
26.69	421.435	485.224	433.713	509.245	511.914	440.118

59.

$a+b$	19.69	15.99	15.5	14.12	16.05	16.44
20.71	40.4	36.7	36.21	34.83	36.76	37.15
28.47	48.16	44.46	43.97	42.59	44.52	44.91
26.56	46.25	42.55	42.06	40.68	42.61	43.
24.56	44.25	40.55	40.06	38.68	40.61	41.
20.5	40.19	36.49	36.	34.62	36.55	36.94
24.12	43.81	40.11	39.62	38.24	40.17	40.56
23.09	42.78	39.08	38.59	37.21	39.14	39.53
21.29	40.98	37.28	36.79	35.41	37.34	37.73
23.76	43.45	39.75	39.26	37.88	39.81	40.2
27.54	47.23	43.53	43.04	41.66	43.59	43.98
22.56	42.25	38.55	38.06	36.68	38.61	39.
20.48	40.17	36.47	35.98	34.6	36.53	36.92

60.

$a-b$	13.55	13.39	11.14	17.04	17.58	19.65
27.95	14.4	14.56	16.81	10.91	10.37	8.3
27.16	13.61	13.77	16.02	10.12	9.58	7.51
25.63	12.08	12.24	14.49	8.59	8.05	5.98
26.32	12.77	12.93	15.18	9.28	8.74	6.67
28.23	14.68	14.84	17.09	11.19	10.65	8.58
20.23	6.68	6.84	9.09	3.19	2.65	0.58
23.8	10.25	10.41	12.66	6.76	6.22	4.15
25.47	11.92	12.08	14.33	8.43	7.89	5.82
21.14	7.59	7.75	10.	4.1	3.56	1.49
24.8	11.25	11.41	13.66	7.76	7.22	5.15
20.81	7.26	7.42	9.67	3.77	3.23	1.16
28.98	15.43	15.59	17.84	11.94	11.4	9.33