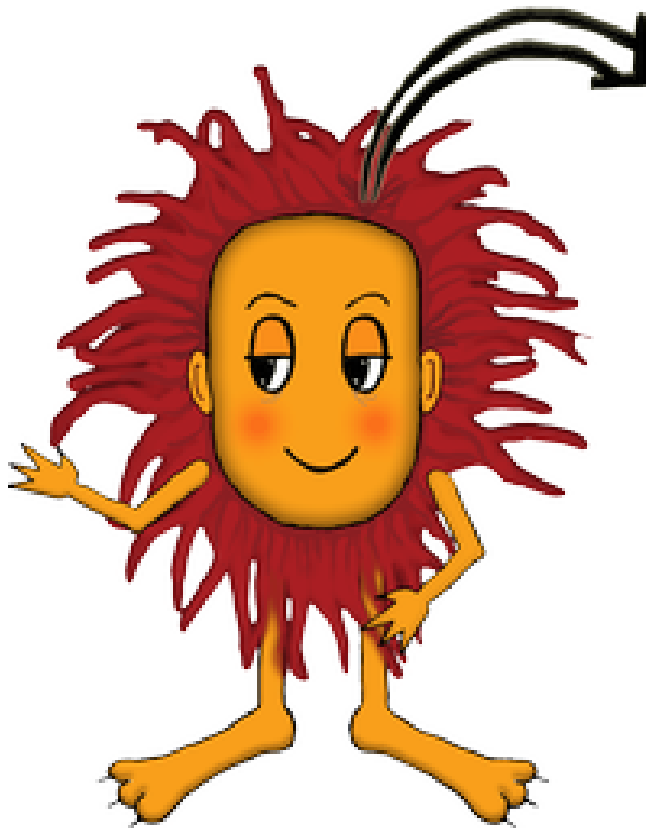


Velika logična pošast



Na klanecu

Če imamo 12% klanec se, na 100 m
prehojene ali prevožene poti,
povzpnejo za 12 m.
V nalogah bo treba izpolniti preglednice.

1. Naklon 11%

pot	500	1500	1000	700					
višina					209	88	66	33	121

2. Naklon 6%

pot			400		1000			1700	1100
višina	24	78		60		60	96		

3. Naklon 13%

pot			1900	700		200		700	2000
višina	182	26			247		208		

4. Naklon 6%

pot			1600	200					1700
višina	54	30			30	36	66	120	

5. Naklon 5%

pot	900				1400	1300	1300	2000	
višina		80	95	30					70

6. Naklon 14%

pot	800	1000	1500		1600	1400	1900	1600	
višina				168					126

7. Naklon 5%

pot		1200	1700	300	500		1600		
višina	45					35		20	60

8. Naklon 9%

pot		1600						100	
višina	171		126	9	81	171	180		72

9. Naklon 13%

pot			2000	1100		1700		1900	400
višina	26	52			221		65		

10. Naklon 11%

pot	1100		200	200				1500	200
višina		44			55	220	132		

11. Naklon 5%

pot		800				1500		300	
višina	70		45	5	5		90		45

12. Naklon 12%

pot				500		800	800	900	1500
višina	156	168	204		192				

13. Naklon 18%

pot				300	600	200	1500	1500	
višina	216	198	342						342

14. Naklon 15%

pot	1300		600	2000	800	1600	1500	500	700
višina		285							

15. Naklon 19%

pot				1800	1500	1900	700	900	
višina	19	285	38						19

16. Naklon 20%

pot					1800	1600	1000		1000
višina	200	220	40	40				100	

17. Naklon 20%

pot	1600	1700		700	1700	100		800	
višina			300				40		180

18. Naklon 5%

pot			1000				1200		
višina	25	90		15	40	35		60	100

19. Naklon 9%

pot	1300			300	1100			700	
višina		162	27			36	9		45

20. Naklon 17%

pot	900						1200	500	400
višina		170	136	340	272	204			

21. Naklon 9%

pot		400		1400	1200		2000		400
višina	36		18			171		135	

22. Naklon 16%

pot			1100				500	1900	1000
višina	192	304		192	304	112			

23. Naklon 20%

pot				1700					1500
višina	220	40	240		400	40	260	120	

24. Naklon 9%

pot	1300	1700	1300			900		500	1400
višina				72	36		18		

25. Naklon 8%

pot	600		600	2000					
višina		152			152	136	56	72	80

26. Naklon 12%

pot				200	1400				1600
višina	240	180	156			168	72	204	

27. Naklon 8%

pot	100	800		2000	200	400	2000		
višina			80					56	96

28. Naklon 20%

pot	700		1700			1900			
višina		100		40	140		360	200	400

29. Naklon 20%

pot						2000			
višina	140	400	300	220	20		380	400	360

30. Naklon 18%

pot		1500	1700	1300	300	1200	1400	1700	1800
višina	72								

Rešitve:

1.

pot	500	1500	1000	700	1900	800	600	300	1100
višina	55	165	110	77	209	88	66	33	121

2.

pot	400	1300	400	1000	1000	1000	1600	1700	1100
višina	24	78	24	60	60	60	96	102	66

3.

pot	1400	200	1900	700	1900	200	1600	700	2000
višina	182	26	247	91	247	26	208	91	260

4.

pot	900	500	1600	200	500	600	1100	2000	1700
višina	54	30	96	12	30	36	66	120	102

5.

pot	900	1600	1900	600	1400	1300	1300	2000	1400
višina	45	80	95	30	70	65	65	100	70

6.

pot	800	1000	1500	1200	1600	1400	1900	1600	900
višina	112	140	210	168	224	196	266	224	126

7.

pot	900	1200	1700	300	500	700	1600	400	1200
višina	45	60	85	15	25	35	80	20	60

8.

pot	1900	1600	1400	100	900	1900	2000	100	800
višina	171	144	126	9	81	171	180	9	72

9.

pot	200	400	2000	1100	1700	1700	500	1900	400
višina	26	52	260	143	221	221	65	247	52

10.

pot	1100	400	200	200	500	2000	1200	1500	200
višina	121	44	22	22	55	220	132	165	22

11.

pot	1400	800	900	100	100	1500	1800	300	900
višina	70	40	45	5	5	75	90	15	45

12.

pot	1300	1400	1700	500	1600	800	800	900	1500
višina	156	168	204	60	192	96	96	108	180

13.

pot	1200	1100	1900	300	600	200	1500	1500	1900
višina	216	198	342	54	108	36	270	270	342

14.

pot	1300	1900	600	2000	800	1600	1500	500	700
višina	195	285	90	300	120	240	225	75	105

15.

pot	100	1500	200	1800	1500	1900	700	900	100
višina	19	285	38	342	285	361	133	171	19

16.

pot	1000	1100	200	200	1800	1600	1000	500	1000
višina	200	220	40	40	360	320	200	100	200

17.

pot	1600	1700	1500	700	1700	100	200	800	900
višina	320	340	300	140	340	20	40	160	180

18.

pot	500	1800	1000	300	800	700	1200	1200	2000
višina	25	90	50	15	40	35	60	60	100

19.

pot	1300	1800	300	300	1100	400	100	700	500
višina	117	162	27	27	99	36	9	63	45

20.

pot	900	1000	800	2000	1600	1200	1200	500	400
višina	153	170	136	340	272	204	204	85	68

21.

pot	400	400	200	1400	1200	1900	2000	1500	400
višina	36	36	18	126	108	171	180	135	36

22.

pot	1200	1900	1100	1200	1900	700	500	1900	1000
višina	192	304	176	192	304	112	80	304	160

23.

pot	1100	200	1200	1700	2000	200	1300	600	1500
višina	220	40	240	340	400	40	260	120	300

24.

pot	1300	1700	1300	800	400	900	200	500	1400
višina	117	153	117	72	36	81	18	45	126

25.

pot	600	1900	600	2000	1900	1700	700	900	1000
višina	48	152	48	160	152	136	56	72	80

26.

pot	2000	1500	1300	200	1400	1400	600	1700	1600
višina	240	180	156	24	168	168	72	204	192

27.

pot	100	800	1000	2000	200	400	2000	700	1200
višina	8	64	80	160	16	32	160	56	96

28.

pot	700	500	1700	200	700	1900	1800	1000	2000
višina	140	100	340	40	140	380	360	200	400

29.

pot	700	2000	1500	1100	100	2000	1900	2000	1800
višina	140	400	300	220	20	400	380	400	360

30.

pot	400	1500	1700	1300	300	1200	1400	1700	1800
višina	72	270	306	234	54	216	252	306	324