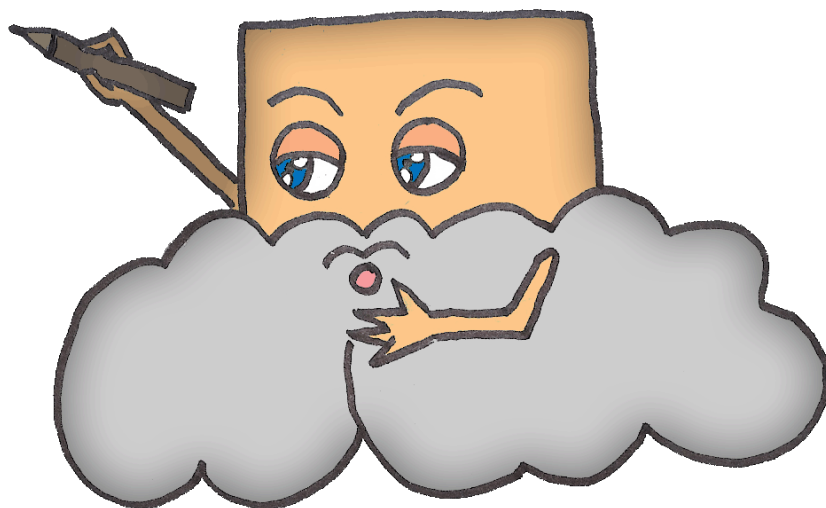


prof. Matemko



Simetrija motiva

Slikam v zgornji vrstici (v levem stolpcu) so prirejene začetne številke.
Slikam v spodnji vrstici (v desnem stolpcu) določi številko, tako da bosta sliki, ki imata isto simetrijo, označeni z isto številko.

MATHEMA

8

A)

1	2	3	4	5	6	7	8

B)

1		
2		
3		
4		
5		
6		
7		

C)

1	2	3	4	5	6	7	8	9	10

16

A)

1	2	3	4	5	6	7	8

B)

1		
2		
3		
4		
5		
6		
7		

C)

1	2	3	4	5	6	7	8	9	10

17

A)

1	2	3	4	5	6	7	8

B)

1		
2		
3		
4		
5		
6		
7		

C)

1	2	3	4	5	6	7	8	9	10

21

A)

1	2	3	4	5	6	7	8

B)

1		
2		
3		
4		
5		
6		
7		

C)

1	2	3	4	5	6	7	8	9	10

23

A)

1	2	3	4	5	6	7	8

B)

1									
2									
3									
4									
5									
6									
7									

C)

1	2	3	4	5	6	7	8	9	10

25

A)

1	2	3	4	5	6	7	8

B)

1		
2		
3		
4		
5		
6		
7		

C)

1	2	3	4	5	6	7	8	9	10

26

A)

1	2	3	4	5	6	7	8	

B)

1		
2		
3		
4		
5		
6		
7		

C)

1	2	3	4	5	6	7	8	9	10

1

A)

1	2	3	4	5	6	7	8
2	6	3	7	4	8	5	1

B)

1	2	3	4	5	6	7
1	7	3	4	6	2	5

C)

1	2	3	4	5	6	7	8	9	10
6	1	4	7	9	8	10	3	2	5

2

A)

1	2	3	4	5	6	7	8
4	7	6	8	1	5	3	2

B)

1	2	3	4	5	6	7
3	5	7	4	2	6	1

C)

1	2	3	4	5	6	7	8	9	10
3	9	6	2	10	4	8	7	5	1

3

A)

1	2	3	4	5	6	7	8
4	1	2	6	8	3	5	7

B)

1	2	3	4	5	6	7
2	3	4	7	6	1	5

C)

1	2	3	4	5	6	7	8	9	10
3	6	5	8	9	4	7	2	10	1

4

A)

1	2	3	4	5	6	7	8
3	8	7	2	5	4	1	6

B)

1	2	3	4	5	6	7
3	1	7	2	4	5	6

C)

1	2	3	4	5	6	7	8	9	10
3	4	2	7	1	6	8	10	5	9

5

A)

1	2	3	4	5	6	7	8
4	3	5	7	2	8	6	1

B)

1	2	3	4	5	6	7
2	4	3	7	1	5	6

C)

1	2	3	4	5	6	7	8	9	10
10	8	3	5	2	7	4	9	1	6

6

A)

1	2	3	4	5	6	7	8
2	8	5	3	7	4	6	1

B)

1	2	3	4	5	6	7
2	4	3	5	6	7	1

C)

1	2	3	4	5	6	7	8	9	10
7	4	6	1	9	3	2	10	8	5

7

A)

1	2	3	4	5	6	7	8
7	2	5	4	3	1	8	6

B)

1	2	3	4	5	6	7
1	6	2	5	3	4	7

C)

1	2	3	4	5	6	7	8	9	10
4	6	9	2	5	3	1	7	10	8

8

A)

1	2	3	4	5	6	7	8
3	4	6	2	1	7	5	8

B)

1	2	3	4	5	6	7
6	5	2	3	4	7	1

C)

1	2	3	4	5	6	7	8	9	10
1	6	5	10	8	7	4	3	2	9

9

A)

1	2	3	4	5	6	7	8
8	7	5	6	1	3	4	2

B)

1	2	3	4	5	6	7
5	1	7	2	4	3	6

C)

1	2	3	4	5	6	7	8	9	10
8	7	1	5	9	2	6	4	3	10

10

A)

1	2	3	4	5	6	7	8
3	7	1	5	4	6	8	2

B)

1	2	3	4	5	6	7
4	7	3	2	5	6	1

C)

1	2	3	4	5	6	7	8	9	10
3	1	10	8	5	9	4	2	6	7

11

A)

1	2	3	4	5	6	7	8
4	8	3	1	7	2	6	5

B)

1	2	3	4	5	6	7
1	6	3	2	5	7	4

C)

1	2	3	4	5	6	7	8	9	10
7	8	1	2	6	10	5	4	9	3

12

A)

1	2	3	4	5	6	7	8
5	4	3	6	7	2	1	8

B)

1	2	3	4	5	6	7
1	7	6	3	5	2	4

C)

1	2	3	4	5	6	7	8	9	10
1	8	5	2	6	3	9	4	7	10

13

A)

1	2	3	4	5	6	7	8
6	8	2	4	7	1	5	3

B)

1	2	3	4	5	6	7
5	3	7	6	4	2	1

C)

1	2	3	4	5	6	7	8	9	10
1	3	9	5	10	8	2	6	4	7

14

A)

1	2	3	4	5	6	7	8
3	1	5	2	6	7	4	8

B)

1	2	3	4	5	6	7
4	2	5	1	3	6	7

C)

1	2	3	4	5	6	7	8	9	10
10	3	4	6	9	2	1	8	7	5

15

A)

1	2	3	4	5	6	7	8
1	8	6	3	7	5	4	2

B)

1	2	3	4	5	6	7
7	2	4	1	5	6	3

C)

1	2	3	4	5	6	7	8	9	10
5	1	7	9	8	10	6	4	2	3

16

A)

1	2	3	4	5	6	7	8
3	6	7	1	8	4	2	5

B)

1	2	3	4	5	6	7
1	7	3	5	2	4	6

C)

1	2	3	4	5	6	7	8	9	10
4	6	2	1	3	7	8	10	9	5

17

A)

1	2	3	4	5	6	7	8
8	5	1	3	4	7	6	2

B)

1	2	3	4	5	6	7
1	2	3	4	5	7	6

C)

1	2	3	4	5	6	7	8	9	10
1	2	6	8	9	3	4	7	10	5

18

A)

1	2	3	4	5	6	7	8
4	1	5	7	8	6	3	2

B)

1	2	3	4	5	6	7
1	2	3	7	5	6	4

C)

1	2	3	4	5	6	7	8	9	10
2	10	6	8	9	5	1	7	3	4

19

A)

1	2	3	4	5	6	7	8
7	3	6	1	2	8	5	4

B)

1	2	3	4	5	6	7
1	2	6	5	7	3	4

C)

1	2	3	4	5	6	7	8	9	10
1	3	8	4	7	10	5	2	6	9

20

A)

1	2	3	4	5	6	7	8
3	2	6	8	4	7	5	1

B)

1	2	3	4	5	6	7
2	5	4	3	7	1	6

C)

1	2	3	4	5	6	7	8	9	10
7	3	2	1	10	5	6	8	4	9

21

A)

1	2	3	4	5	6	7	8
4	1	8	6	3	7	5	2

B)

1	2	3	4	5	6	7
2	4	1	3	7	5	6

C)

1	2	3	4	5	6	7	8	9	10
5	4	3	9	6	8	2	7	10	1

22

A)

1	2	3	4	5	6	7	8
6	3	4	2	8	7	5	1

B)

1	2	3	4	5	6	7
5	1	7	3	4	2	6

C)

1	2	3	4	5	6	7	8	9	10
8	1	10	5	7	3	9	6	4	2

23

A)

1	2	3	4	5	6	7	8
5	6	2	4	7	3	1	8

B)

1	2	3	4	5	6	7
4	2	6	3	5	7	1

C)

1	2	3	4	5	6	7	8	9	10
7	10	5	2	1	4	9	6	3	8

24

A)

1	2	3	4	5	6	7	8
1	2	7	8	6	4	3	5

B)

1	2	3	4	5	6	7
4	6	2	1	5	3	7

C)

1	2	3	4	5	6	7	8	9	10
4	3	5	8	1	2	9	7	10	6

25

A)

1	2	3	4	5	6	7	8
1	3	4	6	5	8	7	2

B)

1	2	3	4	5	6	7
6	1	2	7	3	5	4

C)

1	2	3	4	5	6	7	8	9	10
7	9	1	2	10	8	5	4	6	3

26

A)

1	2	3	4	5	6	7	8
8	4	7	1	3	6	2	5

B)

1	2	3	4	5	6	7
2	4	6	1	5	3	7

C)

1	2	3	4	5	6	7	8	9	10
8	3	2	5	10	7	9	6	4	1

27

A)

1	2	3	4	5	6	7	8
5	2	4	6	7	3	1	8

B)

1	2	3	4	5	6	7
6	5	1	4	2	3	7

C)

1	2	3	4	5	6	7	8	9	10
7	10	1	8	5	4	9	2	3	6

28

A)

1	2	3	4	5	6	7	8
6	2	4	8	5	1	3	7

B)

1	2	3	4	5	6	7
4	6	1	7	3	5	2

C)

1	2	3	4	5	6	7	8	9	10
6	8	10	5	3	4	7	9	1	2

29

A)

1	2	3	4	5	6	7	8
7	2	6	5	8	3	4	1

B)

1	2	3	4	5	6	7
2	4	3	7	1	5	6

C)

1	2	3	4	5	6	7	8	9	10
1	9	7	3	8	4	2	10	6	5

30

A)

1	2	3	4	5	6	7	8
5	8	2	1	4	3	7	6

B)

1	2	3	4	5	6	7
2	4	3	5	1	6	7

C)

1	2	3	4	5	6	7	8	9	10
3	5	2	1	4	10	8	6	9	7

Referencca:

Izidor Hafner

"Guessing the Frieze Group"

<http://demonstrations.wolfram.com/GuessingTheFriezeGroup/Wolfram>

Demonstrations Project

Published:September 20,2011